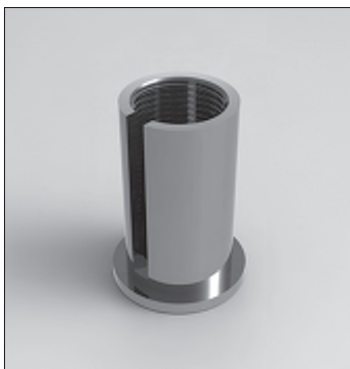
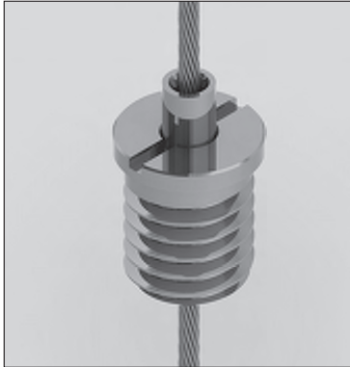
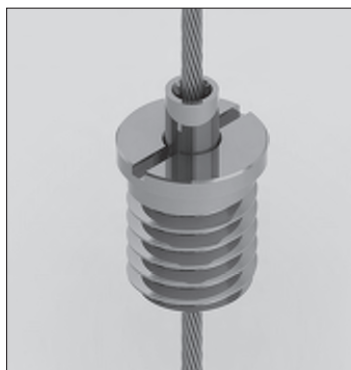


LAMPpart



ZAWIESIA LINKOWE

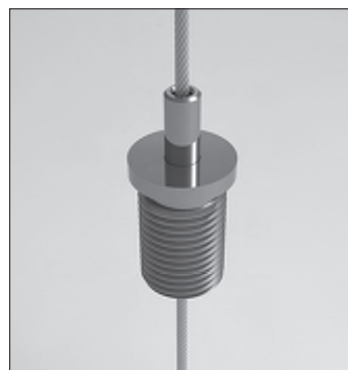


MOSIĘŻNA
BLOKADA LINKI
Z KOŁNIERZEM

NIKIEL

M6x10 mm GWINT ZEWNĘTRZNY

WYMIARY	NUMER ARTYKUŁU
7 x 11 mm	1636 - 0711 - 0345 - 3114

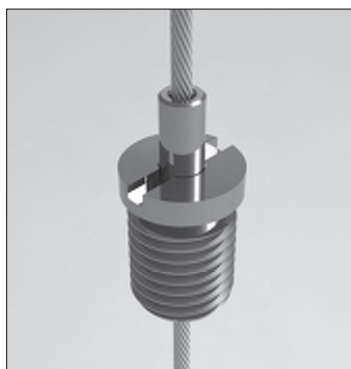


MOSIĘŻNA
BLOKADA LINKI
Z KOŁNIERZEM

NIKIEL

M10x1x15 mm GWINT ZEWNĘTRZNY

WYMIARY	NUMER ARTYKUŁU
12 x 17 mm	1665 - 1217 - 0350 - 3114



MOSIĘŻNA
BLOKADA LINKI
Z KOŁNIERZEM

NIKIEL

M6x10 mm GWINT ZEWNĘTRZNY

WYMIARY	NUMER ARTYKUŁU
9 x 12 mm	1636 - 0912 - 0344 - 3114

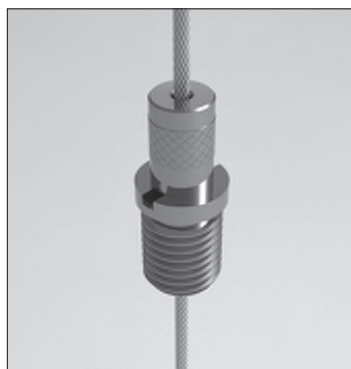


MOSIĘŻNA
BLOKADA LINKI
Z KOŁNIERZEM
I NAKRĘTKĄ
BLOKUJĄCĄ

NIKIEL

M10x1x15 mm GWINT ZEWNĘTRZNY

WYMIARY	NUMER ARTYKUŁU
12 x 17 mm	1635 - 1217 - 0355 - 3114

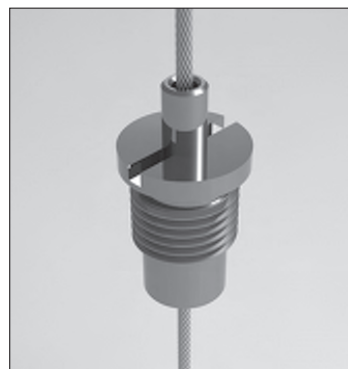


MOSIĘŻNA
BLOKADA LINKI
Z KOŁNIERZEM
I NAKRĘTKĄ
BLOKUJĄCĄ

NIKIEL

M8x10 mm GWINT ZEWNĘTRZNY

WYMIARY	NUMER ARTYKUŁU
9 x 12 mm	1635 - 0912 - 0346 - 3114

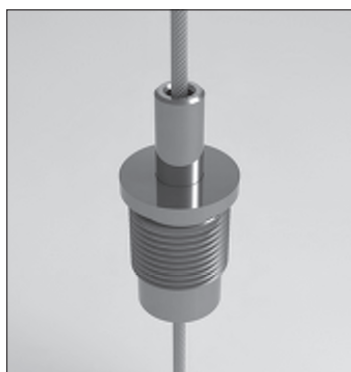


MOSIĘŻNA
BLOKADA LINKI
Z KOŁNIERZEM

NIKIEL

M10x1x8 mm CZĘŚCIOWY GWINT ZEWNĘTRZNY

WYMIARY	NUMER ARTYKUŁU
12 x 16 mm	1636 - 1216 - 0351 - 3114



MOSIĘŻNA
BLOKADA LINKI
Z KOŁNIERZEM

NIKIEL

M13x12 mm CZĘŚCIOWY GWINT ZEWNĘTRZNY

WYMIARY	NUMER ARTYKUŁU
15 x 20 mm	1665 - 1520 - 0356 - 3114

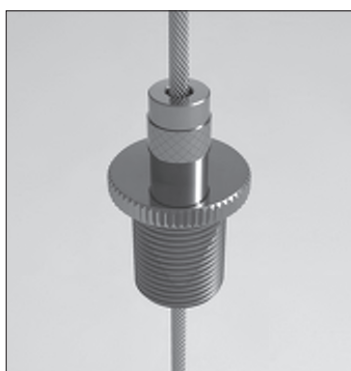


MOSIĘŻNA
BLOKADA LINKI

NIKIEL

M8x8 mm GWINT ZEWNĘTRZNY

WYMIARY	NUMER ARTYKUŁU
10 x 28 mm	1665 - 1028 - 0341 - 3114



MOSIĘŻNA
BLOKADA LINKI
Z KOŁNIERZEM
I NAKRĘTKĄ
BLOKUJĄCĄ

NIKIEL

M13x17 mm GWINT ZEWNĘTRZNY

WYMIARY	NUMER ARTYKUŁU
19 x 20 mm	1635 - 1920 - 0500 - 3114



MOSIĘŻNA
BLOKADA LINKI

NIKIEL

M10x1x10 mm GWINT ZEWNĘTRZNY

WYMIARY	NUMER ARTYKUŁU
10 x 17 mm	1635 - 1017 - 0360 - 3114



MOSIĘŻNA
BLOKADA LINKI

NIKIEL

M5x10 mm GWINT ZEWNĘTRZNY

WYMIARY	NUMER ARTYKUŁU
10 x 30 mm	1665 - 1030 - 0343 - 3114



MOSIĘŻNA
BLOKADA LINKI
Z WYCIĄGANĄ
WTYCZKĄ

NIKIEL

M6x10 mm GWINT ZEWNĘTRZNY

WYMIARY	NUMER ARTYKUŁU
10 x 33 mm	1644 - 1033 - 0610 - 3114



MOSIĘŻNA
BLOKADA LINKI
Z KOŁNIERZEM

NIKIEL

M8x1 mm GWINT WEWNĘTRZNY

WYMIARY	NUMER ARTYKUŁU
10 x 20 mm	1630 - 1020 - 0348 - 3114



MOSIĘŻNA
BLOKADA LINKI
Z OTWOREM
BOCZNYM

NIKIEL

M6 GWINT WEWNĘTRZNY

WYMIARY	NUMER ARTYKUŁU
9 x 29 mm	1640 - 0929 - 0328 - 3114



MOSIĘŻNA
BLOKADA LINKI
Z OTWOREM
BOCZNYM

NIKIEL

M4 GWINT WEWNĘTRZNY

WYMIARY	NUMER ARTYKUŁU
9 x 29 mm	1640 - 0929 - 0325 - 3114



MOSIĘŻNA
BLOKADA LINKI
Z OTWOREM
BOCZNYM

NIKIEL

M5 GWINT WEWNĘTRZNY

WYMIARY	NUMER ARTYKUŁU
9 x 29 mm	1640 - 0929 - 0327 - 3114



MOSIĘŻNA
BLOKADA LINKI
Z OTWOREM
BOCZNYM

NIKIEL

M5 GWINT WEWNĘTRZNY

WYMIARY	NUMER ARTYKUŁU
9 x 29 mm	1640 - 0929 - 0326 - 3114



MOSIĘŻNA
BLOKADA LINKI
Z OTWOREM
BOCZNYM

NIKIEL

M5x4 mm GWINT WEWNĘTRZNY

WYMIARY	NUMER ARTYKUŁU
9 x 32 mm	1635 - 0932 - 0330 - 3114



MOSIĘŻNA
BLOKADA LINKI
Z OTWOREM
BOCZNYM I
PRZEGUBEM

NIKIEL

M6x7 mm GWINT WEWNĘTRZNY

WYMIARY	NUMER ARTYKUŁU
10 x 47 mm	1635 - 1047 - 0800 - 3114



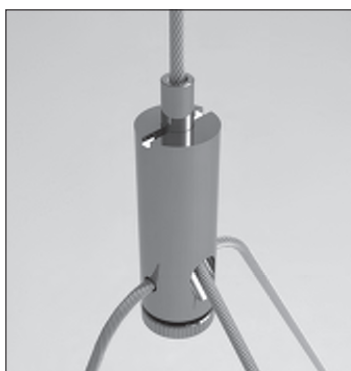
MOSIĘŻNA
BLOKADA LINKI
Z OTWOREM
BOCZNYM
Z NAKRĘTKĄ
BLOKUJĄCĄ

DO ZAWIESZENIA
TYPU Y

NIKIEL

OTWOR DLA M6x8 mm ŚRUBY TYPU INBUS

WYMIARY	NUMER ARTYKUŁU
10 x 32 mm	1660 - 1032 - 0379 - 3114



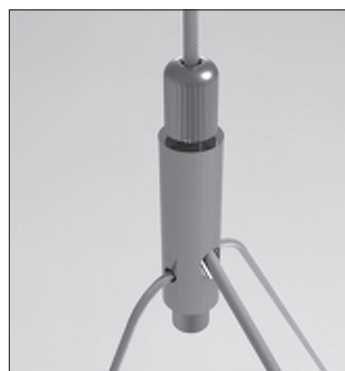
MOSIĘŻNA
BLOKADA LINKI
Z OTWOREM
BOCZNYM

DO ZAWIESZENIA
TYPU Y

NIKIEL

M4x5 mm ŚRUBA RADEŁKOWANA

WYMIARY	NUMER ARTYKUŁU
9 x 24 mm	1660 - 0924 - 0602 - 3114



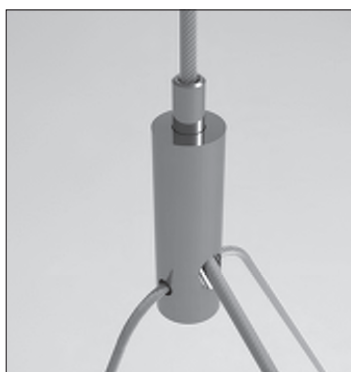
MOSIĘŻNA
BLOKADA LINKI
Z OTWOREM
BOCZNYM
Z NAKRĘTKĄ
BLOKUJĄCĄ

DO ZAWIESZENIA
TYPU Y

NIKIEL

M5x8 mm ŚRUBA RADEŁKOWANA

WYMIARY	NUMER ARTYKUŁU
9 x 30 mm	1660 - 0930 - 0601 - 3114



MOSIĘŻNA
BLOKADA LINKI
Z OTWOREM
BOCZNYM

NIKIEL

M5x5 mm ŚRUBA DOCISKOWA TYPU INBUS

WYMIARY	NUMER ARTYKUŁU
9 x 28 mm	1660 - 0928 - 0600 - 3114



MOSIĘŻNA
BLOKADA LINKI Z
KWADRATOWYM
HAKIEM
I NAKRĘTKĄ
BLOKUJĄCĄ

NIKIEL

HAK 9,0/3,0 mm

WYMIARY	NUMER ARTYKUŁU
9 x 34 mm	1635 - 0934 - 0380 - 3114



MOSIĘŻNA
BLOKADA LINKI
Z OKRĄGŁYM
HAKIEM

NIKIEL

HAK 14,0/8,0 mm

WYMIARY	NUMER ARTYKUŁU
9 x 31 mm	1667 - 0931 - 0381 - 3114



MOSIĘŻNA
BLOKADA
LINKI Z HAKIEM
(KARABIŃCZYK)

NIKIEL

HAK 21,0 mm

WYMIARY	NUMER ARTYKUŁU
10,5 x 36 mm	1666 - 1036 - 0384 - 3114



MOSIĘŻNA
BLOKADA LINKI
Z OCZKIEM

NIKIEL

OCZKO 17,0/10,5 mm

WYMIARY	NUMER ARTYKUŁU
10 x 30 mm	1668 - 1030 - 0382 - 3114



MOSIĘŻNA
BLOKADA
LINKI Z HAKIEM
(KARABIŃCZYK)

NIKIEL

HAK 16,0 mm

WYMIARY	NUMER ARTYKUŁU
10 x 30 mm	1666 - 1030 - 0385 - 3114



MOSIĘŻNA
BLOKADA LINKI
Z HAKIEM

NIKIEL

HAK 17,0/10,5 mm

WYMIARY	NUMER ARTYKUŁU
10 x 30 mm	1667 - 1030 - 0383 - 3114

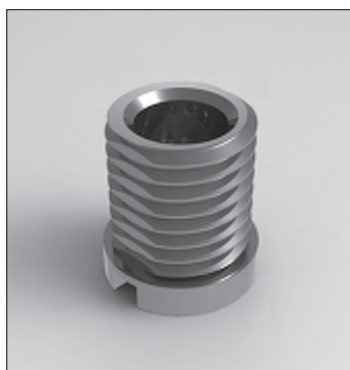


MOSIĘŻNA
PRZEDŁUŻENIE
Z OTWOREM
NA KABEL

NIKIEL

M10x1x7 mm GWINT ZEWNĘTRZNY, OTWÓR BOCZNY 7x11 mm

WYMIARY	NUMER ARTYKUŁU
12 x 38 mm	1675 - 1238 - 0001 - 3114

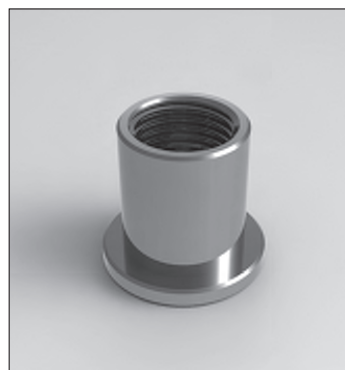


MOSIĘŻNY
T-NYPEŁ DO
UCHWYTU
STROPOWEGO

NIKIEL

M8x1x8 mm GWINT ZEWNĘTRZNY, OTWÓR MOCUJĄCY 2,0x1,2

WYMIARY	OTWOR	NUMER ARTYKUŁU
9 x 10 mm	1,9 mm	1670 - 0910 - 0903 - 3114



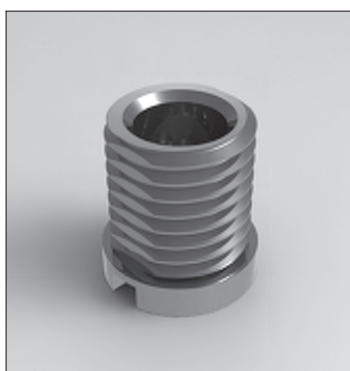
MOSIĘŻNY
UCHWYT
STROPOWY,
CYLINDRYCZNY

GWINT
MOCUJĄCY M6

NIKIEL

M10x1 GWINT WEWNĘTRZNY

WYMIARY	NUMER ARTYKUŁU
16 x 15 mm	1684 - 1615 - 0906 - 3114

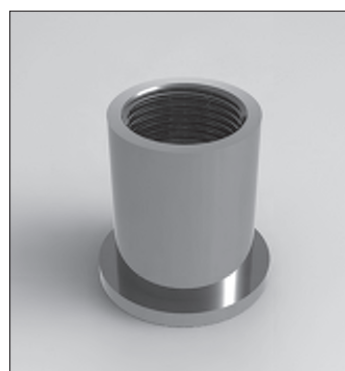


MOSIĘŻNY
T-NYPEŁ DO
UCHWYTU
STROPOWEGO

NIKIEL

M10x1x8 mm GWINT ZEWNĘTRZNY,
OTWÓR MOCUJĄCY 1,5x1,6 mm

WYMIARY	OTWOR	NUMER ARTYKUŁU
12 x 10 mm	2,0 mm	1670 - 1210 - 0907 - 3114



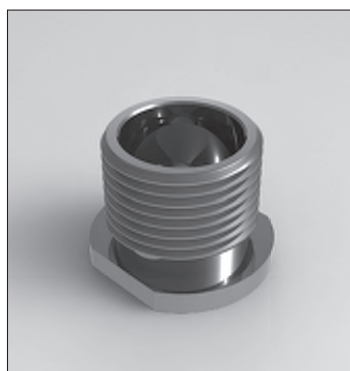
MOSIĘŻNY
UCHWYT
STROPOWY,
CYLINDRYCZNY

OTWÓR
MOCUJĄCY 6,2

NIKIEL

M13x1 GWINT WEWNĘTRZNY

WYMIARY	NUMER ARTYKUŁU
16 x 21 mm	1680 - 1621 - 0901 - 3114

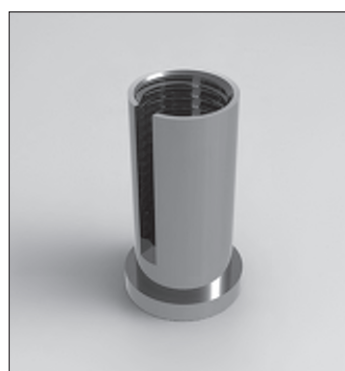


MOSIĘŻNY
T-NYPEŁ DO
UCHWYTU
STROPOWEGO

NIKIEL

M13x1x10 mm GWINT ZEWNĘTRZNY

WYMIARY	OTWOR	NUMER ARTYKUŁU
16 x 12 mm	2,4 mm	1670 - 1612 - 0902 - 3114

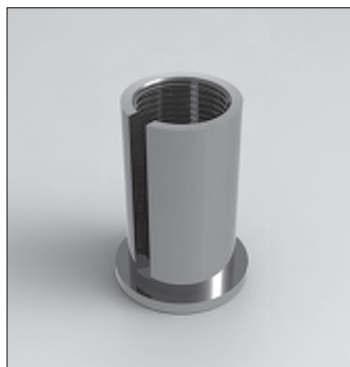


MOSIĘŻNY
UCHWYT
STROPOWY,
CYLINDRYCZNY
Z OTWOREM
BOCZNYM 2 mm

OTWÓR
MOCUJĄCY 4,2

M8x1 GWINT WEWNĘTRZNY

WYMIARY	NUMER ARTYKUŁU
11 x 20 mm	1680 - 1120 - 0410 - 3114



MOSIĘŻNY
UCHWYT
STROPOWY,
CYLINDRYCZNY
Z OTWOREM
BOCZNYM
2,2 mm

OTWÓR
MOCUJĄCY 5,0

NIKIEL

M10x1 GWINT WEWNĘTRZNY

WYMIARY	NUMER ARTYKUŁU
16 x 29 mm	1681 - 1629 - 0391 - 3114



MOSIĘŻNY
UCHWYT
STROPOWY,
STOŻKOWY
Z OTWOREM
BOCZNYM 4 mm

OTWÓR
MOCUJĄCY 5,0

NIKIEL

M10x1 GWINT WEWNĘTRZNY

WYMIARY	NUMER ARTYKUŁU
20 x 32 mm	1686 - 2032 - 0392 - 3114

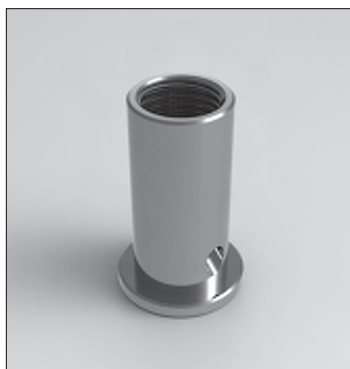


MOSIĘŻNY
UCHWYT
STROPOWY,
CYLINDRYCZNY
Z OTWOREM BOCZNYM
3,2 mm

OTWÓR MOCUJĄCY 5,0

M13x1 GWINT WEWNĘTRZNY

WYMIARY	NUMER ARTYKUŁU
20 x 29 mm	1680 - 2029 - 0420 - 3114



MOSIĘŻNY
UCHWYT
STROPOWY,
CYLINDRYCZNY
Z OTWOREM BOCZNYM
4 mm

OTWÓR MOCUJĄCY 5,0
LUB GWINT MOCUJĄCY
M6

NIKIEL

M10x1 GWINT WEWNĘTRZNY

WYMIARY		NUMER ARTYKUŁU
16 x 29 mm	5,0 mm	1682 - 1629 - 0390 - 3114
16 x 26 mm	M6	1682 - 1626 - 0395 - 3114



MOSIĘŻNA
GŁÓWKA Z
PROWADZENI-
EM LINKI

SUROWY

M10x1 GWINT WWEWNĘTRZNY, 2,6 mm
OTWÓR PRZELOTOWY

WYMIARY	NUMER ARTYKUŁU
12 x 12 mm	1625 - 1212 - 0026 - 3101



MOSIĘŻNA
GŁÓWKA
KULISTA
Z PROWADZENI-
EM LINKI

SUROWY

M10x1 GWINT WWEWNĘTRZNY, 1,6 mm
OTWÓR PRZELOTOWY, 6,5 mm OTWÓR BOCZNY NA KABEL

WYMIARY	NUMER ARTYKUŁU
19 x 18 mm	1625 - 1918 - 0065 - 3101



MOSIĘŻNA
GŁÓWKA Z
PROWADZENI-
EM LINKI
I WKRETEM M4

SUROWY

M10x1 GWINT WWEWNĘTRZNY, 2,6 mm
OTWÓR PRZELOTOWY

WYMIARY	NUMER ARTYKUŁU
12 x 12 mm	1624 - 1212 - 0101 - 3101



MOSIĘŻNA
BLOKADA LINKI

SUROWY

Z DWOMA WKRETEM BLOKUJĄCYMI, OTWOR2x2 mm

WYMIARY	NUMER ARTYKUŁU
6 x 10 mm	1620 - 0610 - 0000 - 3101



MOSIĘŻNA
BLOKADA LINKI
Z WKRETEM M3

SUROWY

M10x1 GWINT ZEWNĘTRZNY, 2,6 mm
OTWÓR PRZELOTOWY

WYMIARY	NUMER ARTYKUŁU
13 x 12 mm	1626 - 1312 - 0101 - 3101

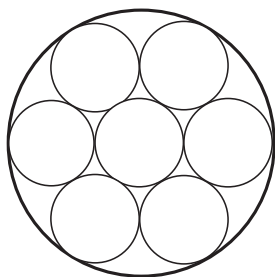


MOSIĘŻNA
BLOKADA LINKI

SUROWY

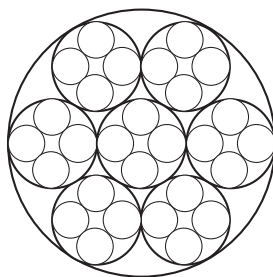
Z JEDNYM WKRETEM BLOKUJĄCYM, OTWOR 1x2 mm + 1x6,5 mm

WYMIARY	NUMER ARTYKUŁU
9 x 25 mm	1620 - 0925 - 0000 - 3101



LINKA BEZ OSŁONY
OCYNK

SREDNICA	NUMER ARTYKUŁU
0,6 mm (1 x 7 zn)	1601 - 0610 - 1007 - 2104

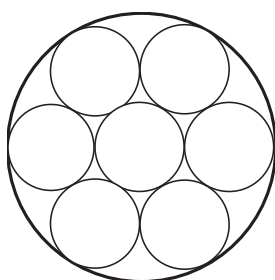


LINKA Z OSŁONĄ PVC
OCYNK

OD 1,5 DO 2,5 mm

100 m SZPULA

SREDNICA	NUMER ARTYKUŁU
1,5 mm (4 x 7 zn)	1605 - 0015 - 4725 - 5304

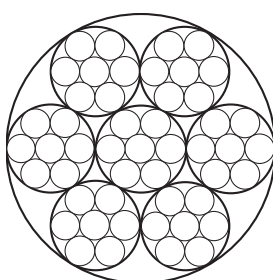


LINKA Z OSŁONĄ PA6

OD 0,6 DO 1 mm

1000 m SZPULA

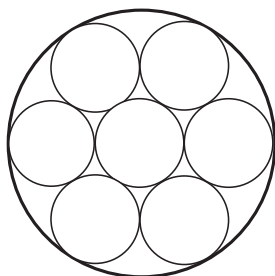
SREDNICA	NUMER ARTYKUŁU
0,6 mm (1 x 7 zn)	1605 - 0610 - 1007 - 4104



LINKA BEZ OSŁONY
OCYNK

100 m KRAŻEK

SREDNICA	NUMER ARTYKUŁU
1,5 mm (7 x 7 zn)	1601 - 0015 - 7007 - 2104

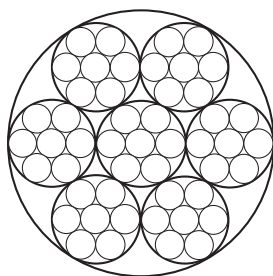


LINKA Z OSŁONĄ PVC
OCYNK

OD 0,75 DO 1,45 mm

100 m KRAŻEK

SREDNICA	NUMER ARTYKUŁU
0,75 mm (1 x 7 zn)	1606 - 0075 - 0145 - 5304



LINKA BEZ OSŁONY
OCYNK

ZAKOŃCZONA KULKĄ 6 mm

SREDNICA	NUMER ARTYKUŁU
1,2 x 1200 mm (7 x 7 zn)	1612 - 0004 - 1200 - 2104

OD 0,75 DO 1,45 mm

1000 m SZPULA

SREDNICA	NUMER ARTYKUŁU
0,75 mm (1 x 7 zn)	1605 - 0075 - 0145 - 5304

ZAKOŃCZONA KULKĄ 6 mm

SREDNICA	NUMER ARTYKUŁU
1,5 x 1000 mm (7 x 7 zn)	1615 - 0004 - 1000 - 2104

ZAKOŃCZONA CYLINDREM 4x4 mm

SREDNICA	NUMER ARTYKUŁU
1,5 x 1000 mm (7 x 7 zn)	1615 - 0044 - 1000 - 2104



ŚREDNICA	MAKSYMALNE OBCIĄŻENIE
1,0 mm	8 kg
1,2 mm	10 kg
1,5 mm	30 kg
2,0 mm	50 kg
2,5 mm	70 kg
3,0 mm	100 kg

LAMPART

ul. Olgierda 88/B, 81-534 Gdynia Poland
tel. +48 58 664 88 61, fax. +48 58 664 66 65