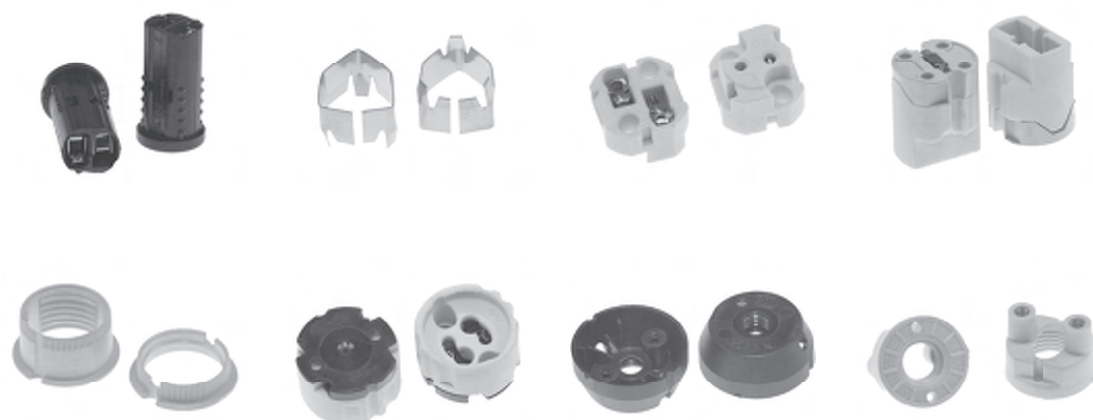


Kategorie 30

# Halogen- und Leuchtstofflampenfassungen



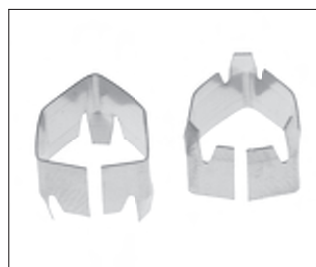


#### G4 Halogenfassung NV

Doppelsteckkontakt  
schwarz

AVN: 3005

Ø	Maße	Artikelnummer
7,8 mm	8,8 x 19 mm	3005 - 0088 - 0019 - 6923



#### G4 Glashaltesfeder

AVN: 3009

Oberfläche   Farbe	Artikelnummer
FE verzinkt	3009 - 0000 - 0000 - 2104

Oberfläche   Farbe	Artikelnummer
Kupfer roh	3009 - 0000 - 0000 - 3801



#### G4 Halogenfassung NV

Steck- und Massekontakt  
schwarz

AVN: 3010

Ø	Maße	Artikelnummer
7,8 mm	8,8 x 18,3 mm	3010 - 0088 - 0183 - 6923



#### G4 Fassungshalter

für Einbau-Rohrfassung  
mit Glashaltesfeder  
schwarz

AVN: 3018

M8 x 1

Maße	Artikelnummer
14 x 22 mm	3018 - 1422 - 0081 - 0023



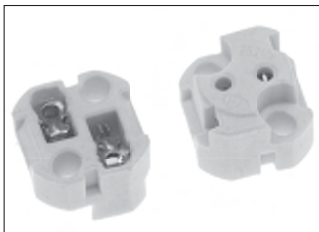
#### Ms Gewinderohr

roh

AVN: 3032

#### M10 x 1, Bhg. 7,6 für Rohrsteckfassung G4

Länge	Artikelnummer
12 mm	3032 - 0012 - 0101 - 3101
15 mm	3032 - 0015 - 0101 - 3101
20 mm	3032 - 0020 - 0101 - 3101
25 mm	3032 - 0025 - 0101 - 3101
30 mm	3032 - 0030 - 0101 - 3101
35 mm	3032 - 0035 - 0101 - 3101
50 mm	3032 - 0050 - 0101 - 3101

**Halogenfassung NV**

Einclips- oder  
Schraubbefestigung  
natur

**AVN: 3019**  
**AVN: 3020**

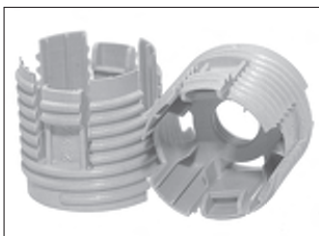
**Schraubring**

natur

**AVN: 3054**

	Maße	Artikelnummer
G4	17 x 10,5 mm	<b>3019 - 0017 - 0105 - 7422</b>
GX5,3	17 x 10,5 mm	<b>3020 - 0017 - 0105 - 7422</b>

Maße	Gewinde	Artikelnummer
28 x 7,5 mm	20,8 x 2 mm	<b>3054 - 2875 - 0000 - 6422</b>
28 x 15 mm	20,8 x 2 mm	<b>3054 - 2815 - 0000 - 6422</b>

**Clipsbare Isolierhaube 20,8 x 20 mm**

mit Gewindemantel  
20,8 x 2 mm  
natur

**AVN: 3029**

**FE Schraubring**

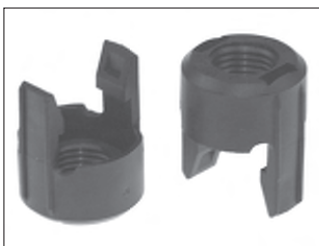
verzinkt

**AVN: 3054**

**M10 x 1 Befestigungsgewinde**

Maße	Artikelnummer
20,8 x 20 mm	<b>3029 - 2020 - 0101 - 6022</b>

Maße	Gewinde	Artikelnummer
27 x 11 mm	20,8 x 2 mm	<b>3054 - 2711 - 0000 - 2104</b>

**Clipsbare Isolierhaube 19,2 x 21,5 mm**

schwarz

**AVN: 3030**

**M8 x 1**

Maße	Artikelnummer
19,2 x 21,5 mm	<b>3030 - 1921 - 0081 - 6023</b>

**M10 x 1**

Maße	Artikelnummer
19,2 x 21,5 mm	<b>3030 - 1921 - 0101 - 6023</b>


**G9 Halogenfassung HV**

18 x 21,6 mm  
Bajonettbefestigung  
in Isolierhaube  
natur

**AVN: 3049**

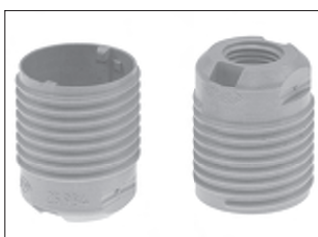
**G9 Halogenfassung HV**

24 x 22 mm  
Einclips- oder  
Schraubbefestigung  
natur

**AVN: 3050**

Maße	Artikelnummer
18 x 21,6 mm	3049 - 1821 - 0000 - 6922

Maße	Artikelnummer
24 x 22 mm	3050 - 2422 - 0000 - 7122


**G9 Isolierhaube**

mit Gewindemantel  
20,8 x 2 mm  
natur

**AVN: 3049**

**G9 clipsbare Isolierhaube 28 x 28 mm**

mit Gewindemantel  
28 x 2 mm  
natur

**AVN: 3051**
**M10 x 1 Befestigungsgewinde**

Maße	Artikelnummer
20,8 x 25 mm	3049 - 2025 - 0101 - 6422

**M10 x 1 Befestigungsgewinde**

Maße	Artikelnummer
28 x 28 mm	3051 - 2828 - 0101 - 6422


**Schraubring**

natur

**AVN: 3054**

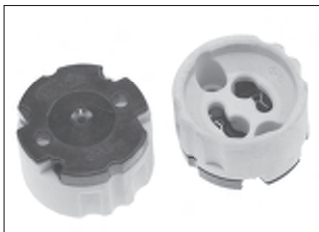
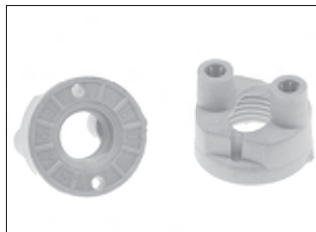
**Schraubring**

weiß

**AVN: 3054**

Maße	Gewinde	Artikelnummer
28 x 7,5 mm	20,8 x 2 mm	3054 - 2875 - 0000 - 6422
28 x 15 mm	20,8 x 2 mm	3054 - 2815 - 0000 - 6422

Maße	Gewinde	Artikelnummer
35,5 x 7 mm	28 x 2 mm	3054 - 3507 - 0000 - 6424

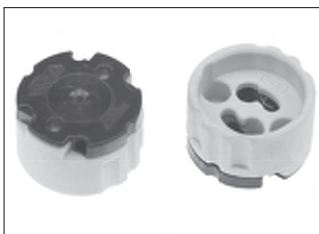
**GU10 Halogen-  
fassung HV**AVN: 3060  
AVN: 3065**Fassungshalter  
PPS**

natur

AVN: 3800

Maße	mit Steckkontakt	Artikelnummer
28 x 17,5 mm	horizontal   diagonal	3060 - 2817 - 0000 - 7122
28 x 17,5 mm	rückseitig	3065 - 2817 - 0000 - 7122

Ø	Gewinde	Artikelnummer
17 x 13 mm	M8 x 1	38005459/081301
17 x 13 mm	M10 x 1	38005459/13/019

**GZ10 Halogen-  
fassung HV**AVN: 3080  
AVN: 3085**FE Fassungshalter**verzinkt  
2 Bhg. 2,3 mm

AVN: 3070

Maße	mit Steckkontakt	Artikelnummer
28 x 17,5 mm	horizontal   diagonal	3080 - 2817 - 0000 - 7122
28 x 17,5 mm	rückseitig	3085 - 2817 - 0000 - 7122

	Gewinde	Artikelnummer
19 x 18 mm	M4	3070 - 1918 - 0004 - 2104
19 x 18 mm	M8 x 1	3070 - 1918 - 0081 - 2104
19 x 18 mm	M10 x 1	3070 - 1918 - 0101 - 2104

**Anschraubbare  
Isolierhaube  
30,7 x 13,5 mm**für GU10/GZ10  
Halogenfassung HV  
schwarz

AVN: 3090

**Ms Fassungshalter  
für NV-Halogen-  
fassung mit Schraub-  
befestigung AVN 3019**incl. Rändelmutter  
25 x 5 mm,  
M20 x 1, verchromt

AVN: 3033

**M8 x 1 Befestigungsgewinde**

Maße	Gewinde	Artikelnummer
30,7 x 13,5 mm	M8 x 1	3090 -0307 - 0081 - 6923

	Gewinde	Artikelnummer
25 x 31 mm	M8 x 1	3033 - 2531 - 0081 - 3102

**M10 x 1 Befestigungsgewinde**

Maße	Gewinde	Artikelnummer
30,7 x 13,5 mm	M10 x 1	3090 -0307 - 0101 - 6923